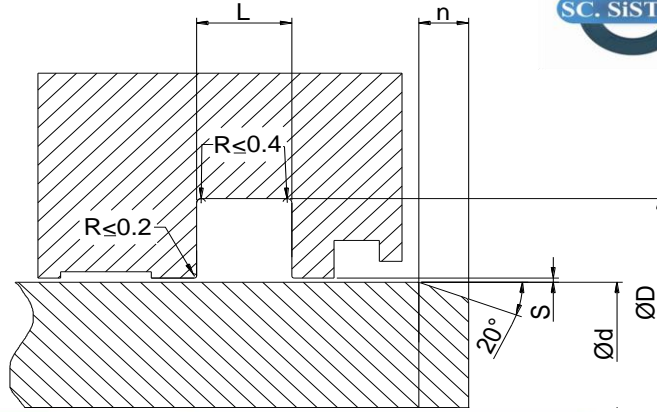
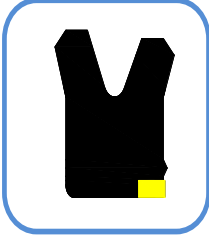


SC5 (ROD NUTRING)-NBR/POM RING



ÜRÜN TANITIMI

Üretim programımızda yer almakta olan SC5 nutringler, asimetrik dudak yapısı (iç sızdırmazlık dudagınının kısalığı) sayesinde rod sızdırmazlığı uygulamalarında kullanılmaktadır. Standart olarak NBR (88 Shore A) * dan üretilen ana sızdırmazlık ringi ve 1 adet POM destek ringinden oluşmaktadır.

AVANTAJLAR

- * Yüksek sızdırmazlık özelliği
- * Tabanda yer alan sızdırmazlık çentiği sayesinde, toz keşesinin zarar görmesi durumunda sistem içine partikül girişi kesmesi.
- * Destek halkası sayesinde akma boşluğu problemini ortada kaldırması.
- * Kanal tasarımının basitliği.

ÇALIŞMA SICAKLIKLARI			°C	YÜZEY PÜRÜZLÜLÜĞÜ	RA	RMAX
HİDROLİK YAĞLAR(HL-HLP) DIN51524	-30	110		DİNAMİK YÜZEY		
HFA	5	55	STATİK YÜZEY	$\text{Ød}-\text{Ød}$	$\leq 1,6 \mu\text{m}$	$\leq 10 \mu\text{m}$
HFB	5	60	YAN YÜZEY	L	$\leq 3,2 \mu\text{m}$	$\leq 1,6 \mu\text{m}$
HFC	-30	60				
HFD	-	-				
SU	5	90				
HETG(KANOLA YAĞI)	-30	80				
HEES(SENTETİK ESTER)	-30	80		AKMA BOŞLUĞU(m ax)	$\leq 5^*$	$> 5^*$
HEPG(GLİKOL)	-30	60		BAR	50	0,4
MİNERAL GRESLER	-30	100			100	0,2
					200	0,1
ÇALIŞMA BASINCI	200		BAR			
KAYMA HIZI	0,5		M/SN	*PROFİL= (Ød-ØD)/2		

50 bar için 1 mm,100 bar için 0,8 mm,200 bar için 0,6 değerleri uygulanabilir olsada da sistem emniyeti için dar değerleri kullanmanız tavsiye edilir.

MONTAJ BİLGİLERİ

- *Dudak kanalı basınç hattına bakmalıdır.
- *Kapalı tip yuvalara montaj yapılamıyor ise parçalı boğaz uygulamasına geçilebilir veya özel montaj aparatı kullanılabilir.
- *Montaj öncesi, keçe mutlaka sistem yağı ile yağlanmalıdır.

KULLANIM ALANLARI

İş makineleri, forklift ve krikolar, enjeksiyon tezgahları itici ve yan kolları, standart eksenel hareketli hidrolik silindirlir.

SC KOD	Ød	ØD	H	L (-0/+0,2)	10-49	50-149	150+
					TL/ADET	TL/ADET	TL/ADET
SC5-1	45	57	9	10	1,40 USD	1,30 USD	1,22 USD
SC5-2	46	58	10	11	1,40 USD	1,30 USD	1,22 USD
SC5-3	140	160	14,6	16	4,47 USD	4,21 USD	3,98 USD
SC5-4	260	280	14,6	16	20,21 USD	18,79 USD	17,59 USD