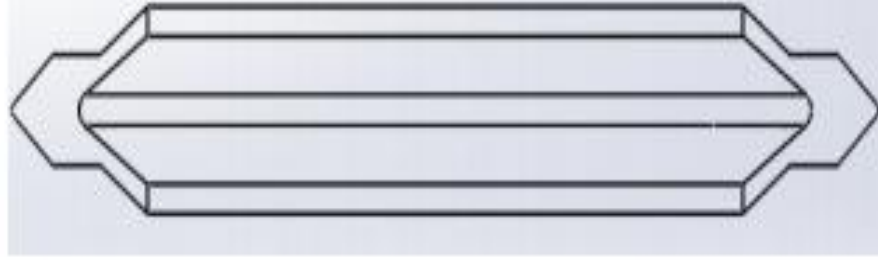


## SC51 (K-RİNG)-NBR



### ÜRÜN TANITIMI

SC 51 imalatımız NBR 75 Shore olarak üretilir. Dar kanallarda çalıştırılmak üzere hazırlanmış olup özel durumlarda silikon, viton, epeyem olarakta imalatı vardır.

### AVANTAJLARI

- \* Dar kanallı çift etkili pnömatik sistemlerde sorunsuz kullanılması
- \* Dudak yapısı sayesinde üstün sızdırmazlık
- \* Kolay monte edilebilirlik
- \* Sürtünme mukavemetinin yüksek olması

\* verilen değerler maksimum değerlerdir ve standart ürün içindir.

ÇALIŞMA SICAKLIKLARI			YÜZEY PÜRÜZLÜLÜĞÜ		Ra	Rmax	
HİDROLİK YAĞLAR (HL-HLP) DIN51524	-30	110	°C	DİNAMİK YÜZEY	$\varnothing d - \varnothing d$	$\leq 0,4 \mu m$	$\leq 3,2 \mu m$
				KANAL DİBİ	$\varnothing d - \varnothing d$	$\leq 1,6 \mu m$	$\leq 10 \mu m$
				KANAL YAN YÜZEY	L	$\leq 3,2 \mu m$	$\leq 1,6 \mu m$
ÇALIŞMA BASIN	12		BAR				
KAYMA HIZI	1		M/SN				

### MONTAJ BİLGİSİ

- \* Çiftli pistonla El ile kolay monte edilir.
- \* Montajdan önce sistem yağı veya özel yağ ile keçeler yağlanmalıdır.

### KULLANIM ALANLARI

- \* Çift etkili pnömatik silindirlere , valflerde uygundur.

SC KOD	Ød	ØD	H	L (-0/+0,2)	PROFİL	1-9	10-249	250+
SC51-1	11,3	17	2,1	2,6	2,85	4,70 TL	4,48 TL	4,26 TL
SC51-2	22	30	2,5	3	4	4,70 TL	4,48 TL	4,26 TL
SC51-3	25	32	2,2	2,7	3,5	4,87 TL	4,64 TL	4,42 TL
SC51-4	24	32	3,2	3,7	4	5,19 TL	4,95 TL	4,71 TL
SC51-5	27	35	2,7	3,2	4	5,84 TL	5,57 TL	5,30 TL
SC51-6	30	40	2,5	3	5	6,33 TL	6,03 TL	5,74 TL
SC51-7	30	40	3,2	3,7	5	6,33 TL	6,03 TL	5,74 TL
SC51-8	32	42	2,5	3	5	6,50 TL	6,18 TL	5,89 TL
SC51-9	35	45	3,5	4	5	6,50 TL	6,18 TL	5,89 TL
SC51-10	40	50	2,5	3	5	6,81 TL	6,50 TL	6,18 TL
SC51-11	48	60	3	3,5	6	7,30 TL	6,96 TL	6,63 TL
SC51-12	51	63	3,5	4	6	7,79 TL	7,42 TL	7,07 TL
SC51-13	58	70	3,2	3,7	6	7,79 TL	7,42 TL	7,07 TL
SC51-14	74	90	3,5	4	8	8,76 TL	8,34 TL	7,95 TL
SC51-15	86	100	4,2	4,7	7	9,74 TL	9,27 TL	8,94 TL
SC51-16	92	108	5,5	6	8	9,74 TL	9,27 TL	8,94 TL
SC51-17	100	120	5	5,5	10	11,25 TL	10,72 TL	10,21 TL
SC51-18	105	125	5	5,5	10	12,66 TL	12,10 TL	11,49 TL
SC51-19	110	130	5	5,5	10	13,71 TL	13,06 TL	12,43 TL
SC51-20	118	140	7	7,5	11	15,59 TL	14,84 TL	14,14 TL